



Elaut NV est une société de production belge et mondialement active dans le domaine des jeux d'amusement pour les parcs familiaux, les parcs de loisirs, les centres commerciaux et les arcades. Au fil des ans, ils se sont spécialisés, entre autres, dans les machines à grues, qui sont considérées comme l'un des objets les plus populaires du monde des machines de jeu. En 2004, Elaut NV est devenue une société internationale avec des filiales aux États-Unis, en Allemagne et en Espagne.

<https://www.elaut-amusement.com/nl/home>



COMMENT ELAUT NV A PU ACCÉLÉRER SON PROCESSUS DE PRODUCTION EN COLLANT AVEC MERBENIT 2K60

LE DÉFI

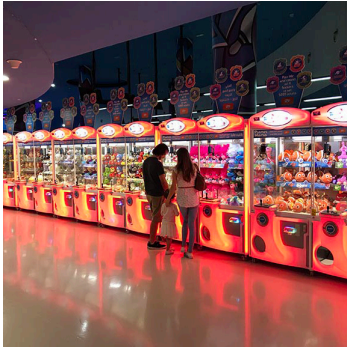
Elaut NV est un acteur mondial dans le domaine des jeux de divertissement tels que les grabbers, les pousseurs de pièces et bien d'autres jeux de divertissement et machines de jeu. Pour une grande version du pousseur de pièces « Tiki Time », un adhésif 1K a été utilisé pour coller les portes en verre dans le cadre de la porte. Avec un adhésif 1K, le durcissement se produit par une réaction de l'adhésif avec l'humidité. Toutefois, il s'agit d'un processus lent. En conséquence, Elaut NV a dû attendre au moins un jour avant que les portes puissent être installées dans ses machines de jeu. Le stockage temporaire prend un temps de traitement supplémentaire, et le temps est précieux. Elaut NV a contacté Mavom et a demandé si nous pouvions réduire le temps d'attente inhérent à ce processus de collage.

LA SOLUTION

Mavom a proposé un adhésif hybride MS 2K: contrairement aux adhésifs 1K qui durcissent en raison de l'humidité, dans un système 2K, les deux composants différents réagissent entre eux en se mélangeant dans la buse. Cette réaction chimique se déroule beaucoup plus rapidement qu'avec un produit 1K. Une fois appliquée, Elaut NV pouvait déjà monter les portes en toute sécurité après 2 heures et passer à l'étape de production suivante. Un gain de temps considérable.

“Après nous avoir précédemment aidés dans la sélection des adhésifs, Mavom a parfaitement répondu à notre demande d'un processus plus rapide de collage du verre”

Quote by: Johan De Vos, Electronics design engineer chez Elaut NV



LES RÉSULTATS

En utilisant un système 2K, Elaut NV a pu réaliser un gain de temps considérable. Le coût supplémentaire d'un système à 2 composants (double motif) n'a pas égalé les économies réalisées en heures de production.

Une cartouche double contient 2 composants, chacun emballé individuellement dans une cartouche. Cette double cartouche est placée dans un pistolet de distribution spécialement conçu avec deux pistons (un pour chaque cartouche). Lors de la distribution, les deux composants sont mélangés dans le rapport idéal dans un mélangeur jetable en plastique, qui est simplement vissé sur la double cartouche. Appliquer un adhésif 2K à partir de cartouches n'est pas beaucoup plus compliqué que d'appliquer un adhésif 1K à partir de cartouches.



INFORMATIONS PRODUIT

Merbenit 2K60 est un adhésif hybride MS 2K. Le produit ne contient pas d'isocyanates et ne contient aucun ingrédient dangereux. Le produit n'est pas classé selon le règlement CLP.

Caractéristiques principales:

- Rapport de mélange 1:1
- Renforcement très rapide de la force
- Temps de traitement: 6 minutes
- Conditionnements disponibles: cartouche double 400ml, kit 40l, kit 360l



Mavom est un distributeur de 'specialty chemicals' avec des succursales en Belgique, aux Pays-Bas et en Allemagne. Avec nos années d'expérience, notre expertise technique et notre relation client/fournisseur, nous conseillons nos clients sur les produits les plus adaptés pour leurs applications spécifiques. Nos produits de qualité améliorent la performance: meilleure adhérence, fonctionnement optimal, durée de vie plus longue et bonne protection. Nous connaissons les réglementations concernant le stockage et le transport sécurisés et de l'étiquetage des produits chimiques et livrons une large gamme de marques reconnues directement depuis notre stock. Nous répondons aux besoins spécifiques des clients avec des solutions logistiques sur mesure.

Mavom. Au sommet du marché, proche du client.